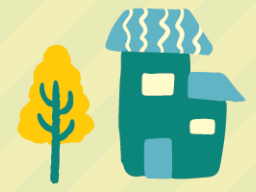


期間
限定

2021年11月3日～12月26日までの**土日祝日**で

東筑波観光 シャトルバスを運行します!

JR石岡駅～いばらきフラワーパーク～つつじヶ丘(筑波山)を結ぶ
路線バスを期間限定で運行!
のんびりと路線バスの旅を楽しみませんか?



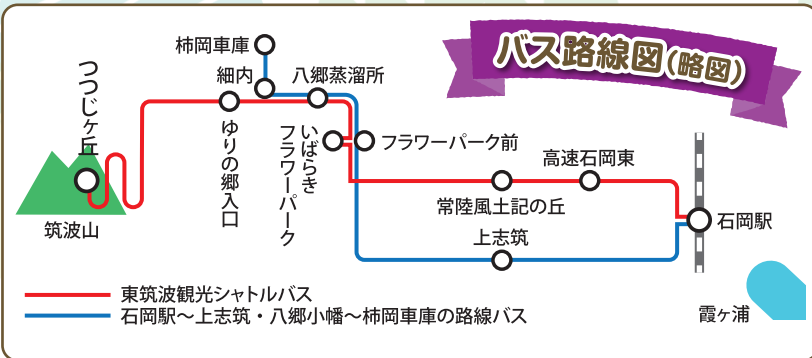
筑波山ロープウェイ

つつじヶ丘から女体山頂へ…
6分間の空の旅。つつじヶ丘
駅と女体山駅を結びます。
全長1,296m、高低差298m
のスイス製ロープウェイ。毎
秒5mの速度、所要時間約6
分で女体山駅へ運んでくれ
ます。



問 筑波観光鉄道株式会社 TEL.029-866-0611

1日フリーきっぷをチケット売り場で提示するとケーブルカー・
ロープウェイの往復乗券が割引になります。
大人100円割引(子供40円割引)



バス時刻表

石岡駅 ↑ フラワーパーク ↑ つつじヶ丘	バス停名	1便	2便	3便	4便 イルミ期間 のみ運行
	石岡駅	9:40	12:10	14:35	16:55
	高速石岡東	9:45	12:15	14:40	17:00
	常陸風土記の丘	9:52	12:22	14:47	17:07
	いばらきフラワーパーク	10:10	12:40	15:05	17:25
	八郷蒸溜所	10:12	12:42	15:07	
	ゆりの郷入口	10:17	12:47	15:12	
	つつじヶ丘	10:35	13:05	15:30	

つつじヶ丘 ↓ フラワーパーク ↓ 石岡駅	バス停名	1便	2便	3便	4便 イルミ期間 のみ運行
	つつじヶ丘	11:00	13:30	15:45	
	ゆりの郷入口	11:12	13:42	15:57	
	八郷蒸溜所	11:16	13:46	16:01	
	いばらきフラワーパーク	11:25	13:55	16:10	18:25
	常陸風土記の丘	11:37	14:07	16:22	18:37
	高速石岡東	11:42	14:12	16:27	18:42
	石岡駅	11:55	14:25	16:40	18:55

主な区間のバス運賃 (おとな:片道)

石岡駅⇄いばらきフラワーパーク 現金620円(IC 618円)
いばらきフラワーパーク⇄つつじヶ丘 現金590円(IC 587円)
石岡駅⇄つつじヶ丘 現金990円(IC 986円)

※路線バスとして運行するため、上記以外にも各区間の運賃設定がございます。
※各区间でご利用いただく場合は、現金もしくは交通系 IC カード(Suica、PASMO等)が使えます。

※石岡駅～いばらきフラワーパーク区間は、東筑波観光シャトルバス以外にも路線バスが運行しております。
路線バスの時間や運賃につきましては、関鉄グリーンバスのホームページをご覧ください。

東筑波観光シャトルバス 1日フリーきっぷ

中学生以上 1,000円 / 小学生500円

※東筑波観光シャトルバスのほか、石岡駅～上志筑・八郷小幡～柿岡車庫の路線バスでもご利用いただけます。

※東筑波観光シャトルバス 1日フリーきっぷは車内で購入いただけます。



【路線バス運行については感染対策を徹底しております】

感染拡大を防止するため、バスをご利用のお客は、手洗い・マスクの着用や咳エチケット、乗車降車の際の手指の消毒、車内での会話をお控えいただくとともに、乗降時はなるべく間隔を空けるなどのご協力をお願いいたします。また、体調がすぐれない場合はご利用をお控えください。

※立ち席のお客は、やむを得ない急ブレーキの際大変危険ですので、手すり・つり革におつかまり下さい。

写真・イラストはイメージです

お問い合わせ先

バスの運行に関すること
当事業に関すること

関鉄グリーンバス株式会社石岡営業所 TEL.0299-22-3384
いばらき観光キャンペーン推進協議会 TEL.029-301-3622
(茨城県営業戦略部観光物産課内)

関鉄グリーンバス HP



いばらきフラワーパーク

今年4月にリニューアルオープン! 季節の花々や、1年を通じて季節の魅力を体験できるアクティビティなど、「五感」を使って楽しむことができます。11月13日から翌年1月10日までイルミネーションを実施予定です(期間中の開園時間は14時から21時まで)。



問 いばらきフラワーパーク TEL.0299-42-4111

(火曜休、火曜が祝日の場合は当該休日以後の直近の休日ではない日)

「乗車証明書」または「1日フリーきっぷ」を提示すると、
バス利用者特典として入園料金が20%OFFになります。
※証明書をご希望の方は、降車時にバス乗務員へお申し出ください。

運行日

2021年11月3日、6日、7日(1日各3便)

2021年11月13日、14日、20日、21日、
23日、27日、28日、
12月4日、5日、11日、12日、18日、
19日、25日、26日(1日各4便)

